

Beispiel: Gewinnzone einer linearen Gewinnfunktion

Gegeben: Eine Unternehmung ist in einer Polypolsituation

$$K(x) = 0,25x + 8;$$

$$E(x) = 0,75x.$$

Die Kapazitätsgrenze liegt bei 25 ME.

gesucht: die Gewinnschwelle bzw. Gewinnzone

G hat die Gleichung:

$$G(x) = 0,75x - (0,25x + 8) = 0,5x - 8$$

$$G(x) = 0$$

$$\Leftrightarrow 0,5x - 8 = 0 \quad | + 8$$

$$\Leftrightarrow 0,5x = 8 \quad | : 0,5$$

$$\Leftrightarrow x = \underline{16}.$$

alternativ: $K(x) = E(x)$

$$\Leftrightarrow 0,75x = 0,25x + 8$$

$$\Leftrightarrow 0,5x - 8 = 0$$

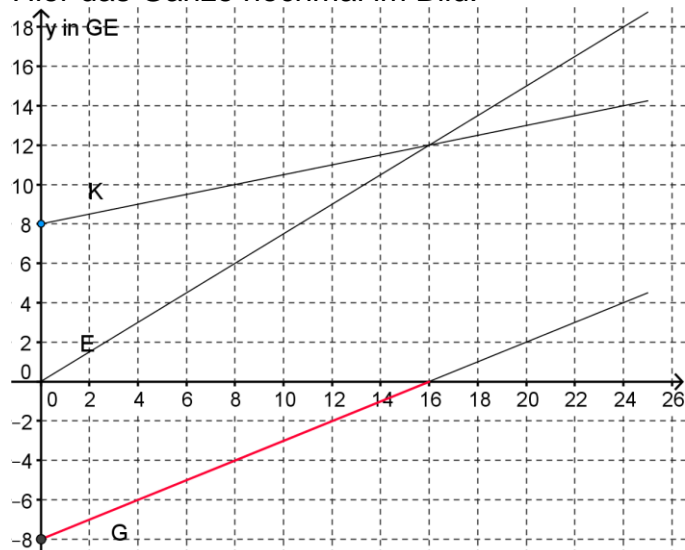
$$\Leftrightarrow 0,5x = 8$$

$$\Leftrightarrow x = \underline{16}.$$

Die Gewinnschwelle liegt bei 16 ME.

Die Gewinnzone ist [16 ; 25]

Hier das Ganze nochmal im Bild:



weitere Links zum Thema [ökonomische Funktionen](#)

